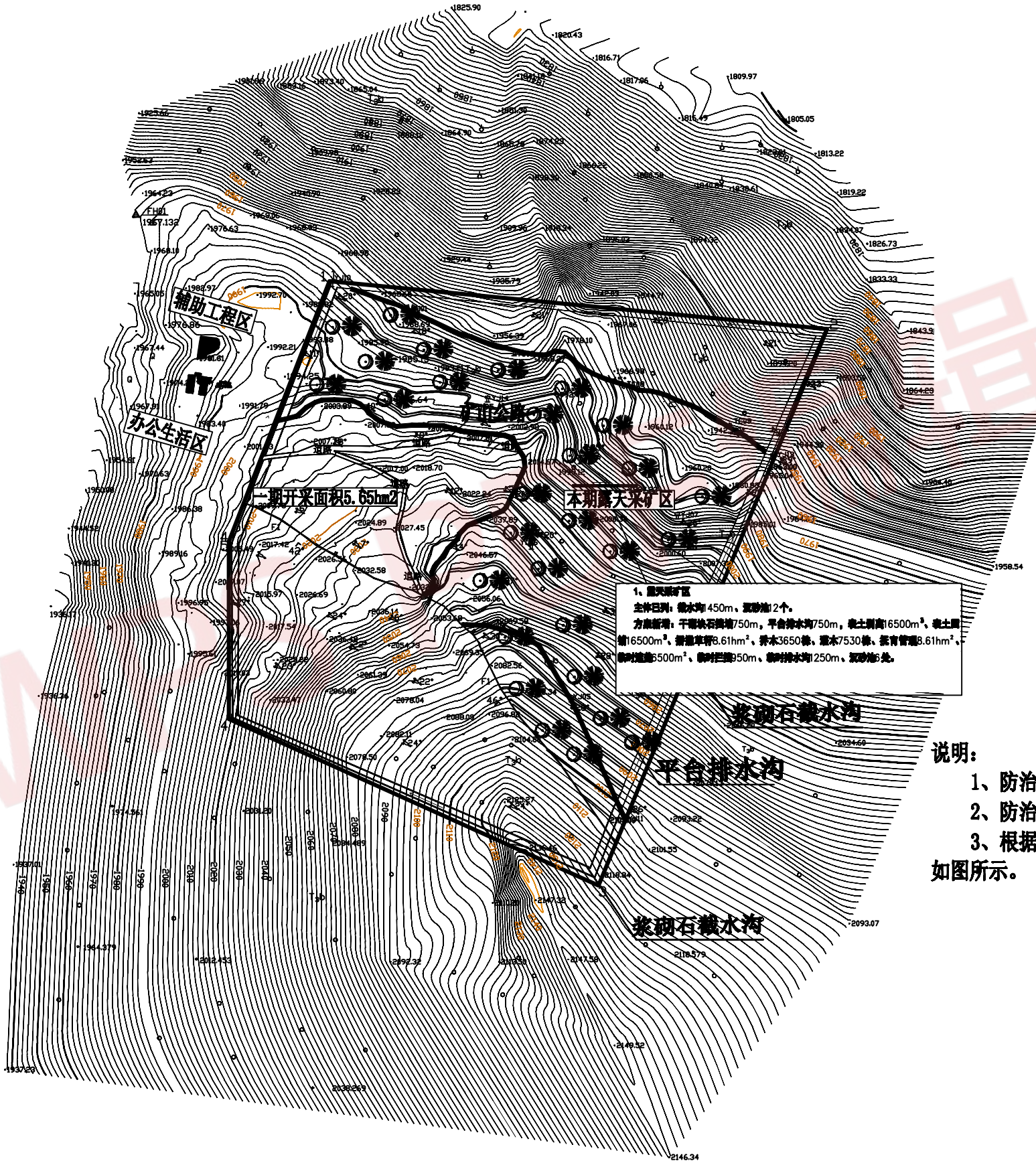


水土流失防治分区及措施总布局图 1:2000



图例

	沉砂池		临时排水
	景观绿化		临时拦挡

说明:

- 1、防治责任范围9.02hm², 全部为项目建设区;
- 2、防治分区划分为露天采矿区进行防治;
- 3、根据工程建设现状和设计情况, 各项水保措施具体详见如图所示。